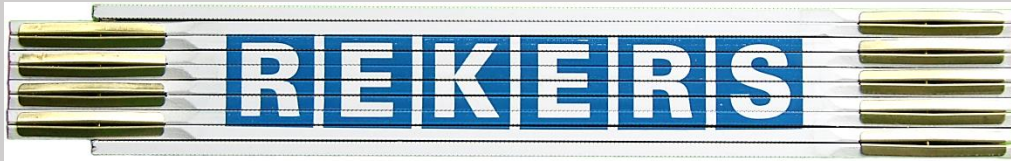


Die GdH-Rheine

zu Besuch beim



Betonwerk

Am 11. Juni besuchten 16 GdH'ler die in Spelle ansässige Firma Rekers.



Wir wurden durch Herrn Grewe, einem langjährigen Mitarbeiter, mittlerweile im Ruhestand, herzlich begrüßt.



Bei Kaffee und Gebäck wurde uns die Firmengeschichte sowie deren Struktur erklärt.

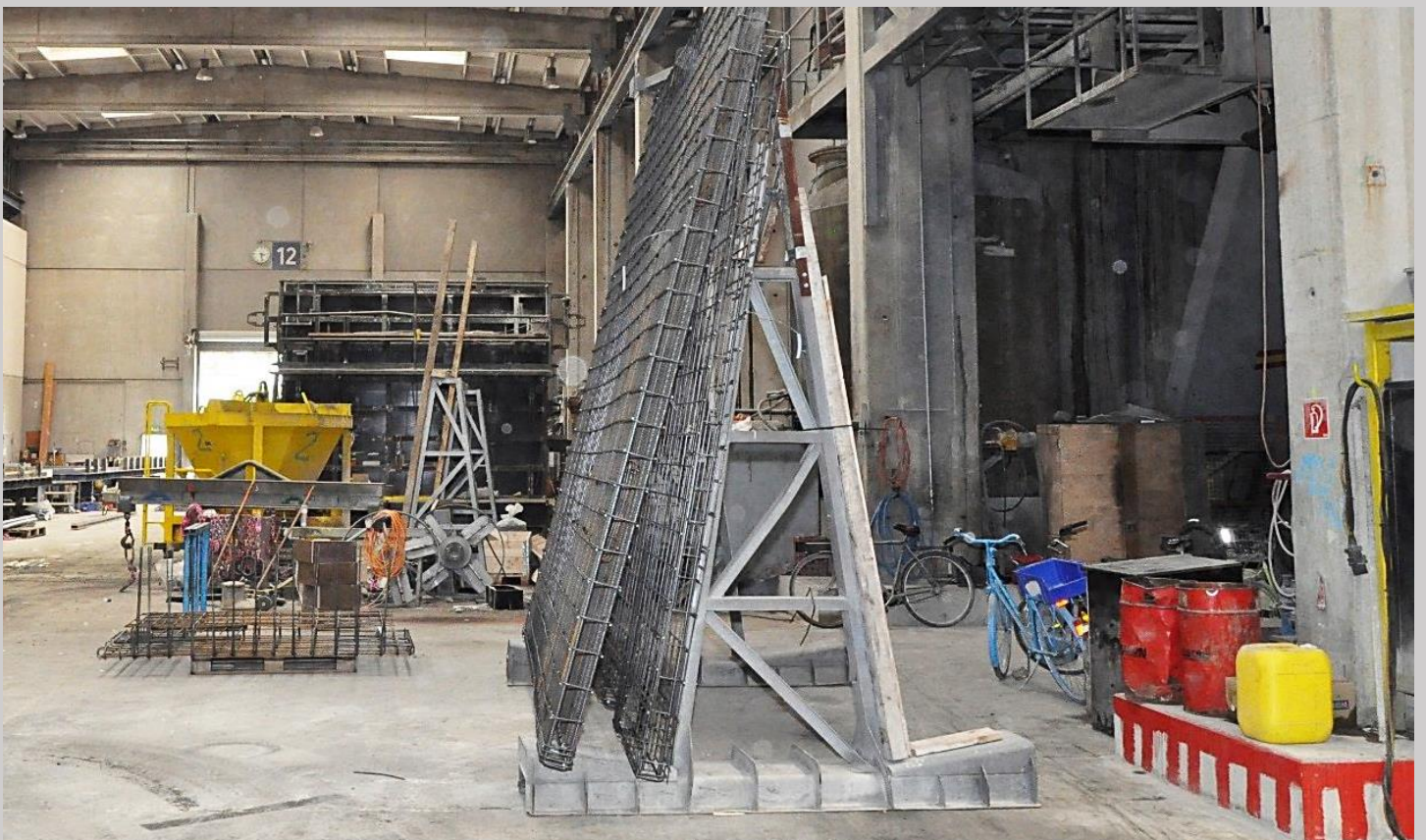
Ausgestattet mit der nötigen „Sicherheit“ ...

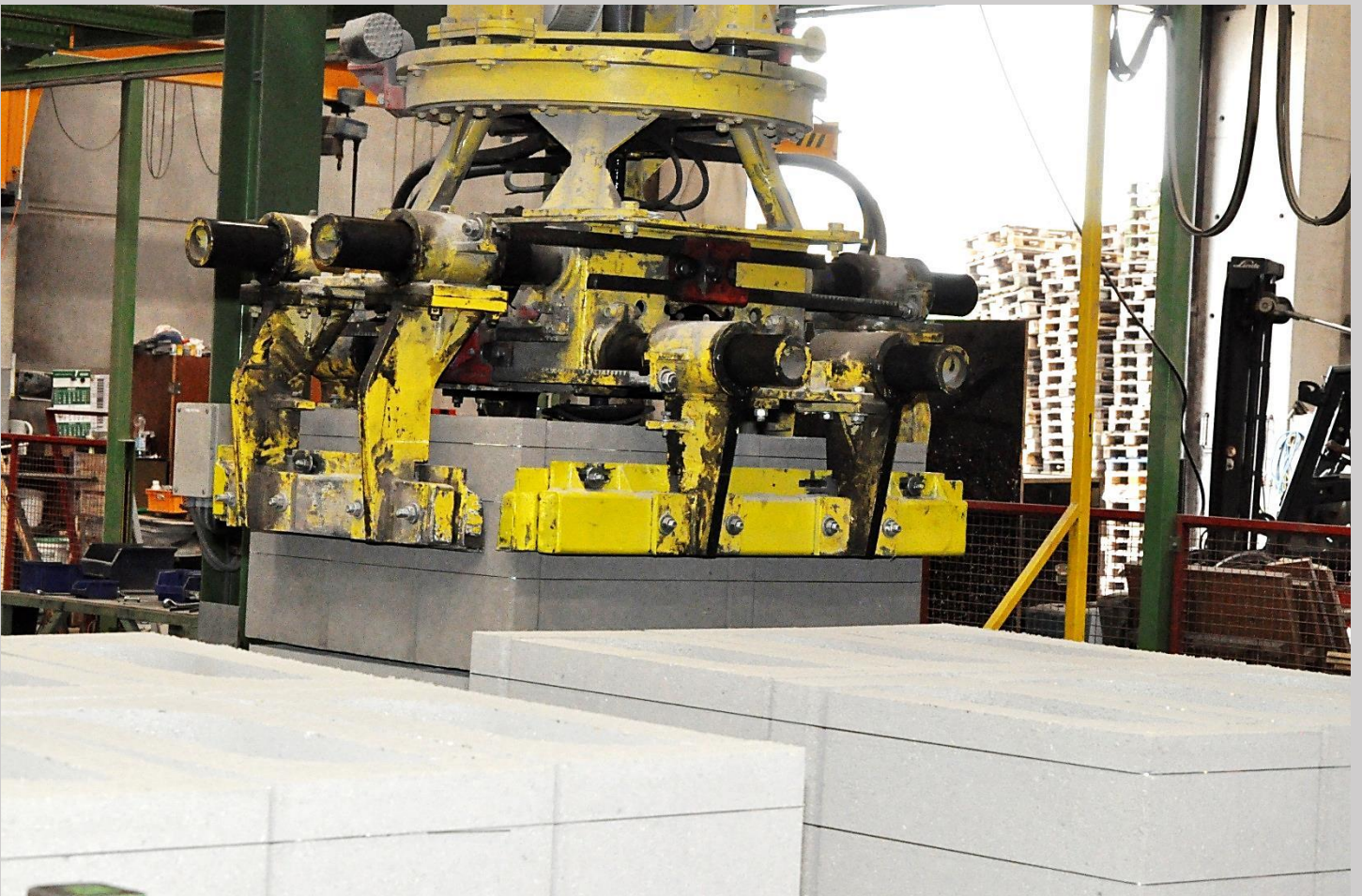


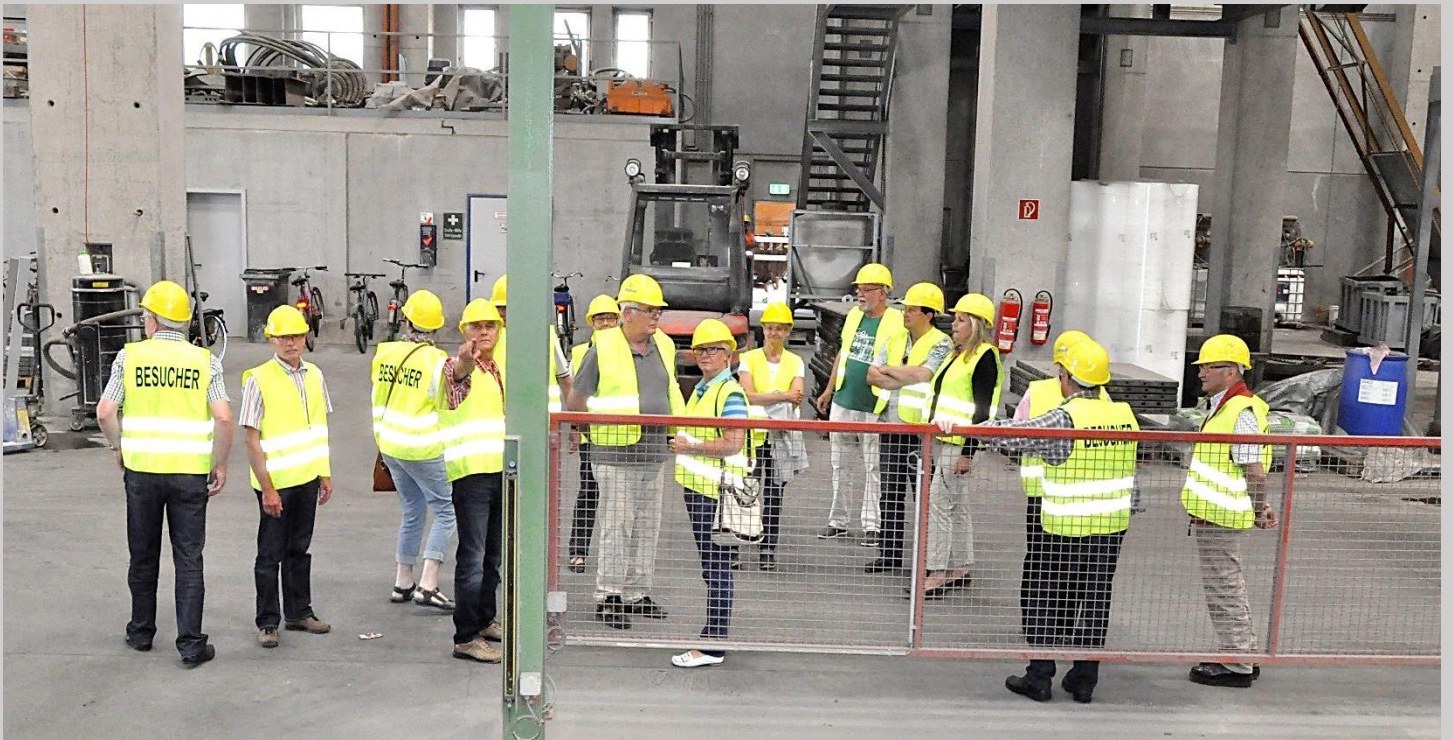
...konnten wir den Rundgang durch die Produktionsanlagen beginnen.



Während des Rundganges, der fast eineinhalb Stunden dauerte, erklärte uns Herr Grewe Einzelheiten zur Produktion und beantwortete geduldig alle Fragen, wie zum Beispiel den Unterschied zwischen Stahlbeton und Spannbeton.







Zum Schluss bedankte sich OTL a.D. Thum im Namen der Teilnehmer bei Herrn Grewe für die ausgezeichnete Vorbereitung und Durchführung der Besichtigung!