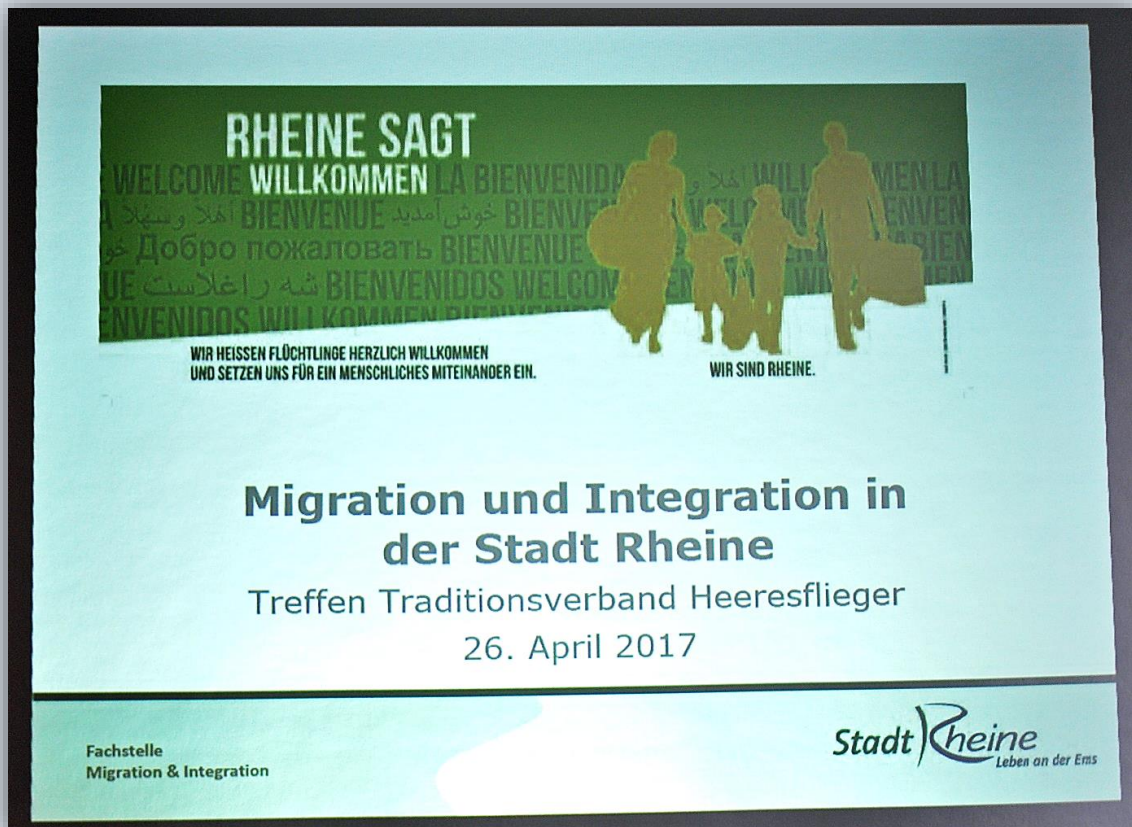


Die GdH  
informiert sich über  
**Migration und Integration in Rheine**

Am 26. April besuchten 17 Mitglieder der GdH-Rheine die Stadtverwaltung Rheine.  
Dort empfing uns Frau Wiebke Gehrke,  
die Leiterin der Fachstelle für Migration und Integration der Stadt Rheine.



Unser Vorsitzender stellte uns vor...





...und gab anschließend das Wort an...

...Frau Wiebke Gehrke, die uns in der...

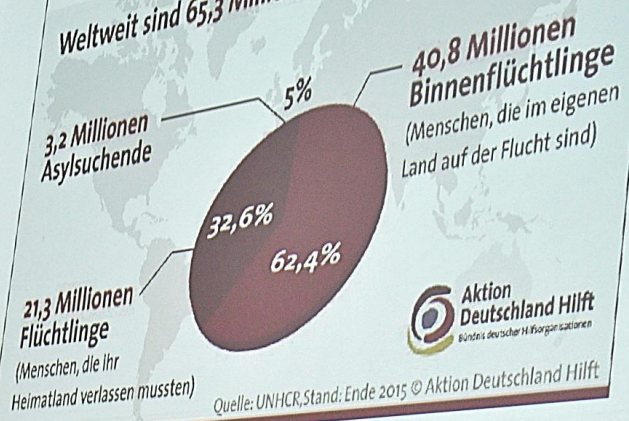


...folgenden Stunde das Thema:  
Migration und Integration  
in Wort und Bild näher brachte...

# Flüchtlinge weltweit

## FLÜCHTLINGE WELTWEIT

Weltweit sind 65,3 Millionen Menschen auf der Flucht



Aktion  
Deutschland Hilft  
Bundes deutscher Hilfsorganisationen

Quelle: UNHCR, Stand: Ende 2015 © Aktion Deutschland Hilft

Fachstelle  
Migration & Integration

Stadt Rheine  
Leben an der Ems

## Situation in Rheine

- Die Stadt Rheine hat ihre Flüchtlingsaufnahmequote mit zurzeit 93% erfüllt
- Zurzeit werden noch 450 Plätze der NU Damloup-Kaserne angerechnet; zum 01.07.17 und 01.01.18 Reduzierung der Anrechnung auf 225 Plätze
- Neu ab 01.12.16: Wohnsitzauflage für anerkannte Flüchtlinge: Stadt Rheine hat lt. Quotenregelung 149 Personen aufzunehmen

Fachstelle  
Migration & Integration

Stadt Rheine  
Leben an der Ems

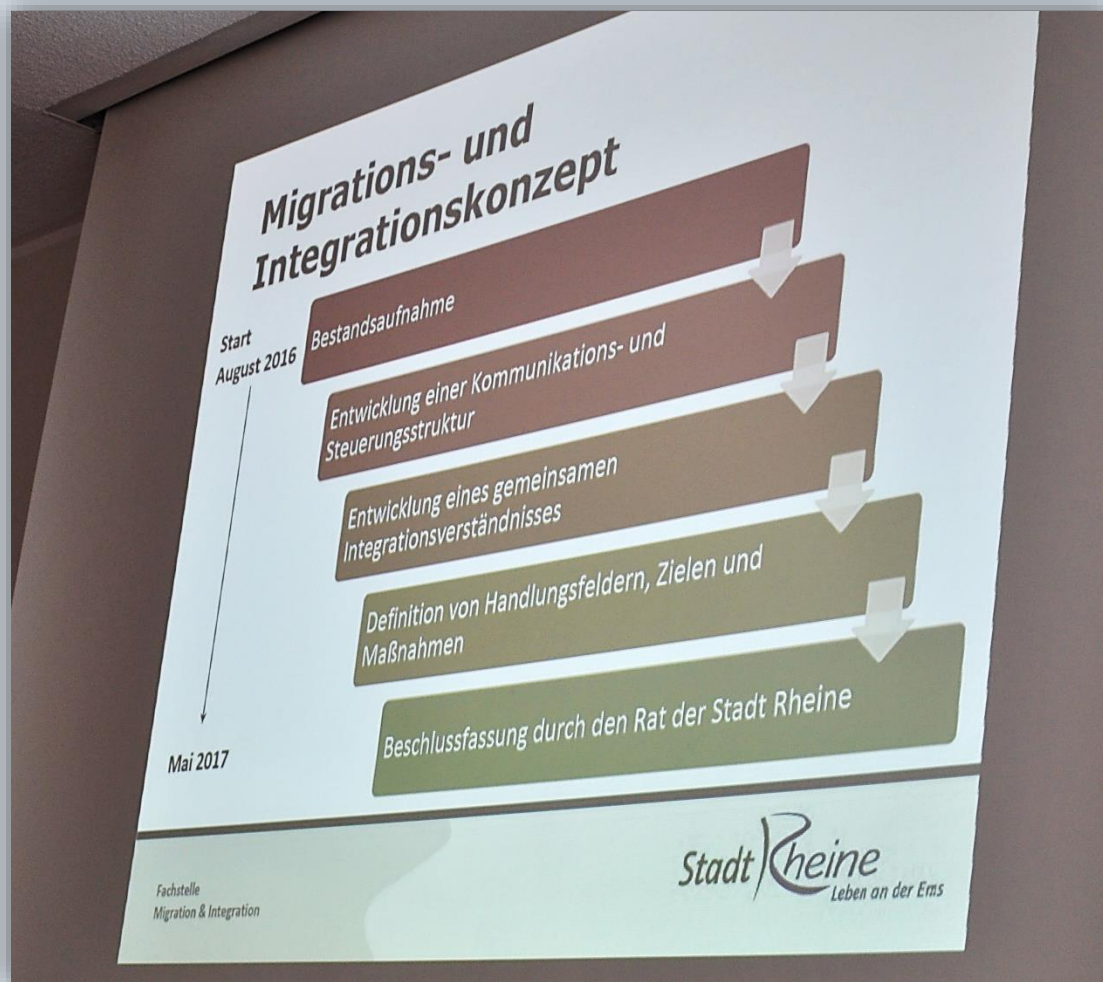


## **Beratung und Begleitung**

- Unterstützung bei Anmeldung in Spielgruppe, Kita, Schule
- Unterstützung und Orientierung im Umfeld (Einkaufsmöglichkeiten etc.)
- Einzelfallberatung
- Kooperation mit Ehrenamtlichen
- Vermittlung in Sprachkurse, zur Arbeitsagentur
- Unterstützung bei der Planung individueller Integrationspläne
- ...

Fachstelle  
Migration & Integration

Stadt Rheine  
Leben an der Ems



Im Anschluss an den Vortrag gab es Gelegenheit zu einem regen Meinungs austausch!



Unser Vorsitzender  
bedankte sich im Namen der GdH-Rheine bei  
Frau  
Wiebke Gehrke  
für die Gastfreundschaft sowie die sehr informative Veranstaltung!